

## NEU AUTODO! SCHNITTSTELLE ZUM GWM

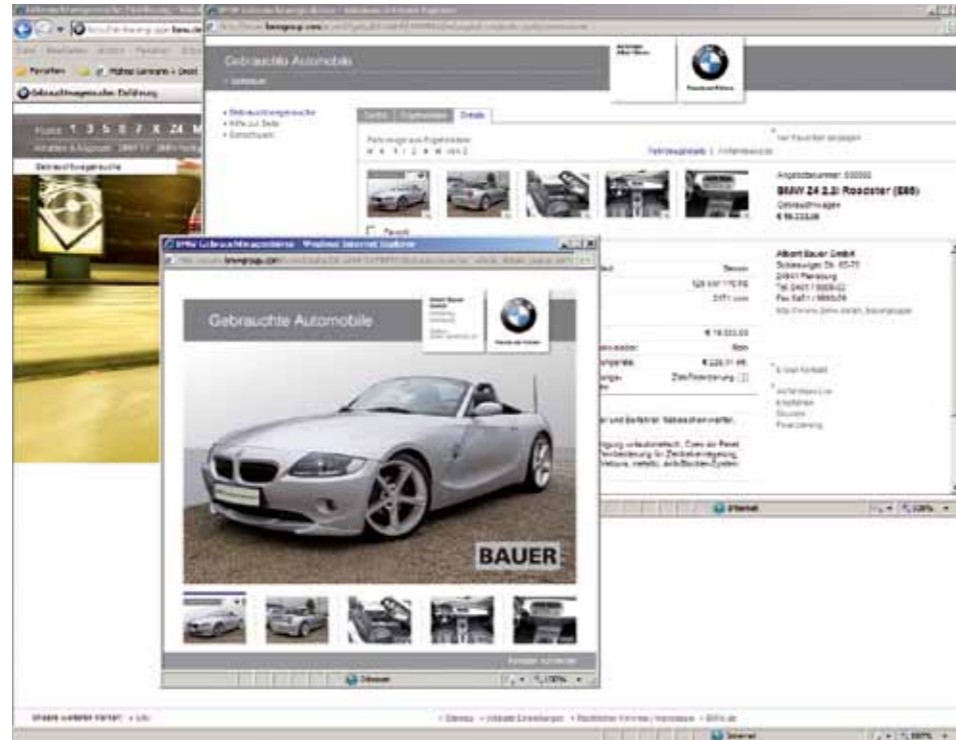
### Fotoübertragung – leicht gemacht

Bauer Gruppe nutzt neue Schnittstelle von AutoDo! für direkte Fotoübertragung zum BMW GWM und interessiert sich für die webbasierte Fahrzeugakte von AutoDo!

Die Bauer Gruppe ist vermutlich Deutschlands nördlichste Autohaus-Gruppe, denn ihre sechs Betriebe sind in Flensburg, Stralsund, Heide, Schleswig und Husum zu finden. Die Angebotspalette im Fahrzeugvertrieb ist reichhaltig: BMW, MINI, Fiat, Fiat Professional und Alfa Romeo sowie Service für BMW, MINI, Fiat, Fiat Professional, Alfa Romeo, Iveco, Lancia und Land Rover. Erst letztes Jahr wurde der neueste Standort in Husum eingeweiht. Stolz stellt Edgar Nies, Geschäftsführer für den BMW/MINI Bereich der Bauergruppe, das nach dem neuen Driving-Gallery-Konzept und nach den aktuellen CI-Richtlinien von BMW errichtete Autohaus vor, welches sich zur Zeit als das modernste BMW Autohaus nördlich von Frankfurt bezeichnen darf. Mit dem neuen Betrieb sieht sich die Bauer Gruppe noch optimaler im Norden Deutschlands aufgestellt und freut sich, in der Husumer Automeile für frischen Wind zu sorgen. „Wir sind hier in Husum sehr gut gestartet und mit der Standortwahl sehr zufrieden.“, so Edgar Nies über die bisherige Geschäftsentwicklung. „Im Gebrauchtwagen-Segment könnten wir mehr Einheiten absetzen, allerdings fehlt es an geeignetem Angebot, was nicht an uns liegt, sondern an der allgemeinen Situation auf dem Beschaffungsmarkt“.

#### Fotografische Raffinesse

Seit mehr als fünf Jahren arbeitet die Bauer Gruppe im Bereich der Angebotserstellung und Fotodienstleistungen mit AutoDo! zusammen. Vor dieser Zeit, so erinnert sich André Franzen, Leiter Verkauf Gebrauchtwagen, wurden die Fotos selbst gemacht. Manchmal wurde aus Zeitmangel auch einfach nur auf eine Vorlage des Bildeditors für die Veröffentlichung zurückgegriffen. „So etwas geht heute einfach nicht mehr!“ so Franzen. „AutoDo! bietet uns Super-Lösungen, die uns den Verkäuferalltag erleichtern und uns rund um den Vertrieb sinnvoll unter die Arme greifen. Allein die erheblich verbesserte Datenqualität hat unser Internetgeschäft deutlich vorangebracht. Es ist



Direkte automatische Fotoübertragung vom AutoDo!-System AMO in das BMW GWM inklusive der individuellen Bildkennzeichnung

enorm wichtig, dass alle Fahrzeugdaten, die die Börsen aufnehmen können, auch erfasst werden. Nur so haben wir die Garantie, dass unser Fahrzeugangebot überhaupt in allen relevanten Ergebnislisten der Interessenten erscheinen kann. AutoDo! hat das hervorragend gelöst, dafür gibt's von mir eine Eins für das Know How.“  
Aktuelles Beispiel für Erleichterungen im Verkäuferalltag ist die neue AutoDo!- Bilder-Schnittstelle zum BMW GWM, die jetzt eine direkte Übertragung von Fotos aus dem AutoDo!-System AMO (Automobil Marketing Online) in das BMW GWM ermöglicht. Die Schnittstelle wird im Laufe der Nacht aktiviert und überträgt zurzeit bis zu fünf Bilder pro Fahrzeug. Die Übertragung kann auch jederzeit selbst vom Autohaus ausgelöst werden. André Franzen berichtet: „Bis dato war das nur mit zusätzlichem Personalaufwand möglich und sehr zeitaufwendig. Dazu kamen die Fehler, die durch das manuelle

Zuordnen passieren konnten.“ Jetzt läuft der Bilderexport der Bauer Gruppe in die Herstellerbörse automatisch: die neue AutoDo!-Schnittstelle schiebt alle neuen und alle veränderten Bilder ins BMW GWM, die dort anhand der Fahrgestellnummer und der Händlernummer dem richtigen Fahrzeugdatensatz zugeordnet werden. Die Verarbeitung der Bilder bei der BMW Börse erfolgt einmal täglich. Durch die Nachtverarbeitung werden die Systemressourcen am Tage nicht belastet. Und die Bilder sind am nächsten Tag bereits online. Dabei werden nicht nur die originären Bildaufnahmen übernommen, sondern auch die individuellen Bildkennzeichnungen des Autohauses. Lediglich der Versand von Aktions-, Türmchen- und Platzhalterbildern ist seitens des Herstellers nicht freigegeben, technisch aber machbar. Weitere Verbesserungen sind für das III. Quartal vom Hersteller in Aus-

sicht gestellt worden. Beispielsweise wird es eine Erhöhung der Bilderanzahl geben.

#### Webbasierte Fahrzeugakte macht Schluss mit dem Papierkram!

Eine weitere neue Dienstleistung von AutoDo! ist das neue Produkt AMOfahrzeugakte!, von dem André Franzen begeistert ist: „Echt Klasse! Wir suchen schon seit Längerem nach sinnvollen Möglichkeiten dieser Art. Erstens um die großen Mengen an Papier einzudämmen und zweitens um einen standortunabhängigen Zugriff auf alle Dokumente, Briefe und Bescheinigungen der Fahrzeuge zu erhalten.“

Die Nutzung der neuen webbasierten Fahrzeugakte ist im AutoDo!-System AMO bereits mit der Buchung des Grundpaketes AMObasis! möglich. So können alle in AMO erzeugten PDF-Dokumente, wie Angebote, Kaufverträge und Preisschilder, automatisch in der Fahrzeugakte hinterlegt und eingesehen werden. Zusätzlich können manuell und/oder automatisch generierte Verlinkungen zu Dateien oder



Übertragung zur Gebrauchtwagenbörse jederzeit auch manuell möglich

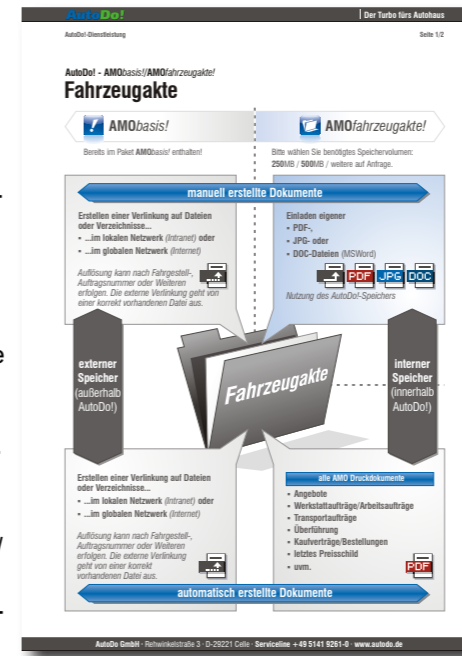
Dokumenten in globalen oder lokalen Netzwerken hinterlegt werden. Alle Dokumente, z.B. Zulassungsbescheinigungen, Schaden-/Wertgutachten, Rücknahmeprotokolle, Schadenfotos usw., können durch Nutzung des gewünschten Speichervolumens des AMOfahrzeugakte!-Pa-

ketes auf AutoDo!-Servern zentral, auch mit Gruppen- oder Verbundfreigabe, gespeichert werden.

Eine webbasierte Fahrzeugakte, die eingebunden ist in ein mehrsprachiges und standortunabhängiges Verwaltungssystem für die Online-Vermarktung von Fahrzeugen nahezu aller Art, sucht auf dem Markt wohl derzeit ihresgleichen. Franzen (42 Jahre), seit über 15

Jahren im Automobilhandel tätig, reicht das aber noch nicht aus. Er stellt sich vor, dass auch die Prozesse des Gebrauchtwagendurchlaufs online steuerbar sein müssen. AutoDo! hat dieses Thema bereits aufgegriffen und arbeitet an Lösungen. Eine Prozessübersicht soll dann Antworten auf immer wiederkehrende Fragen ermöglichen, z. B. wo welches Fahrzeug sich gerade befindet oder ob es schon begutachtet und fotografiert wurde. Diese sind dann im AMO-System übersichtlich dargestellt und können dort, je nach Userrechten, mit Erinnerungsmodus und weiteren Merkmalen gesteuert werden. Ein professionelles Standzeitmanagement rückt also immer näher.

Cathleen Finke



**Kontakt**  
**AutoDo! Service GmbH & Co. KG**  
 Rehwinkelstraße 3  
 29221 Celle  
 Telefon: 05141 92610  
 Telefax: 05141 926123  
 vertrieb@autodo.de  
 www.autodo.de



v.r.n.l.: Edgar Nies, Geschäftsführer für den BMW/MINI Bereich der Bauergruppe in dem neuen Standort in Husum, Marcel Mittler – Geschäftsführer AutoDo!

